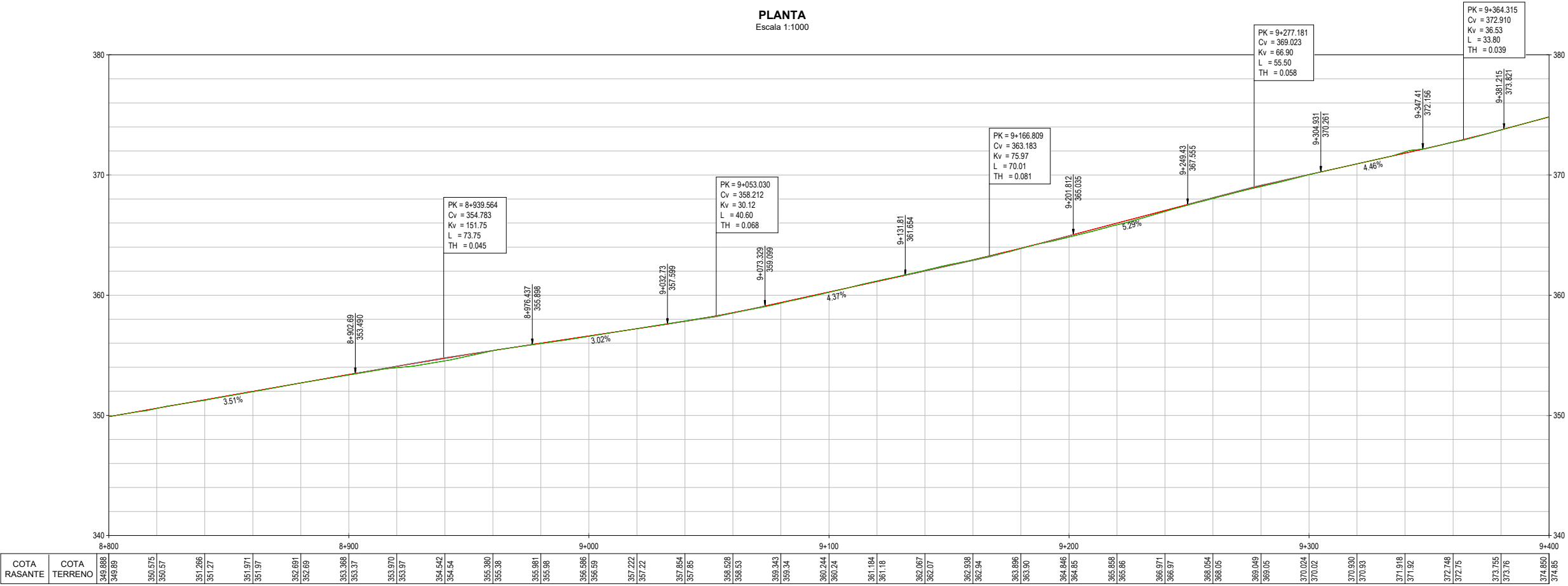




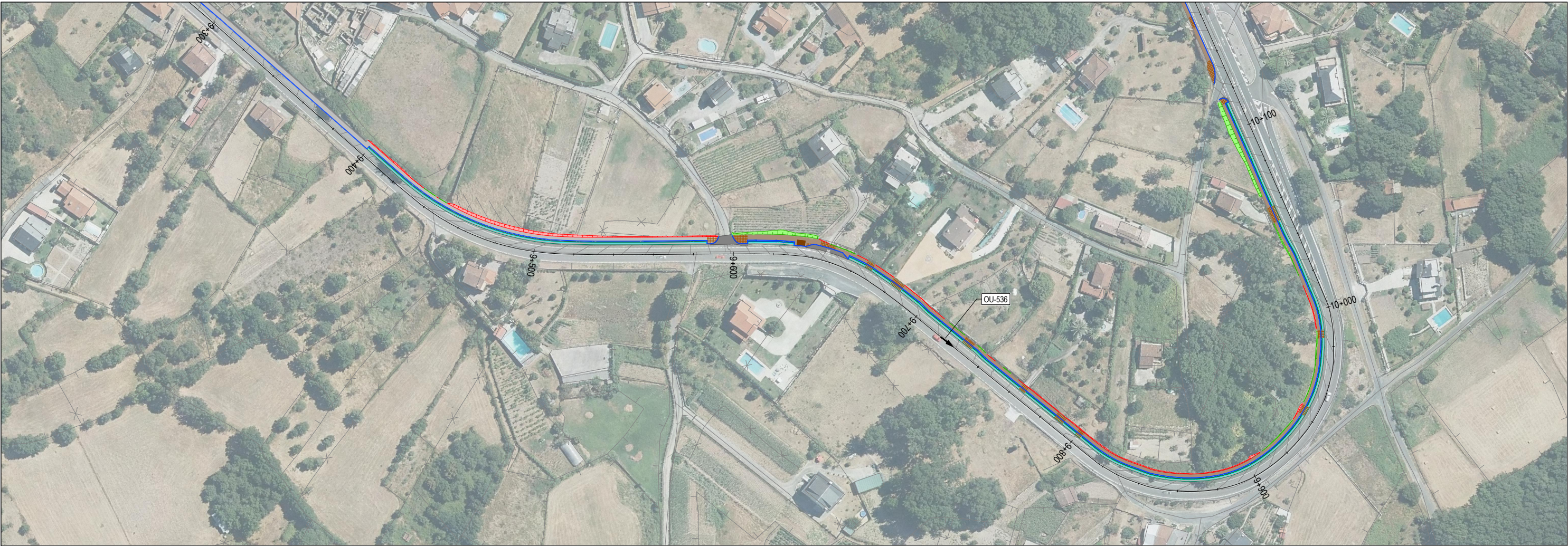
PLANTA  
Escala 1:1000



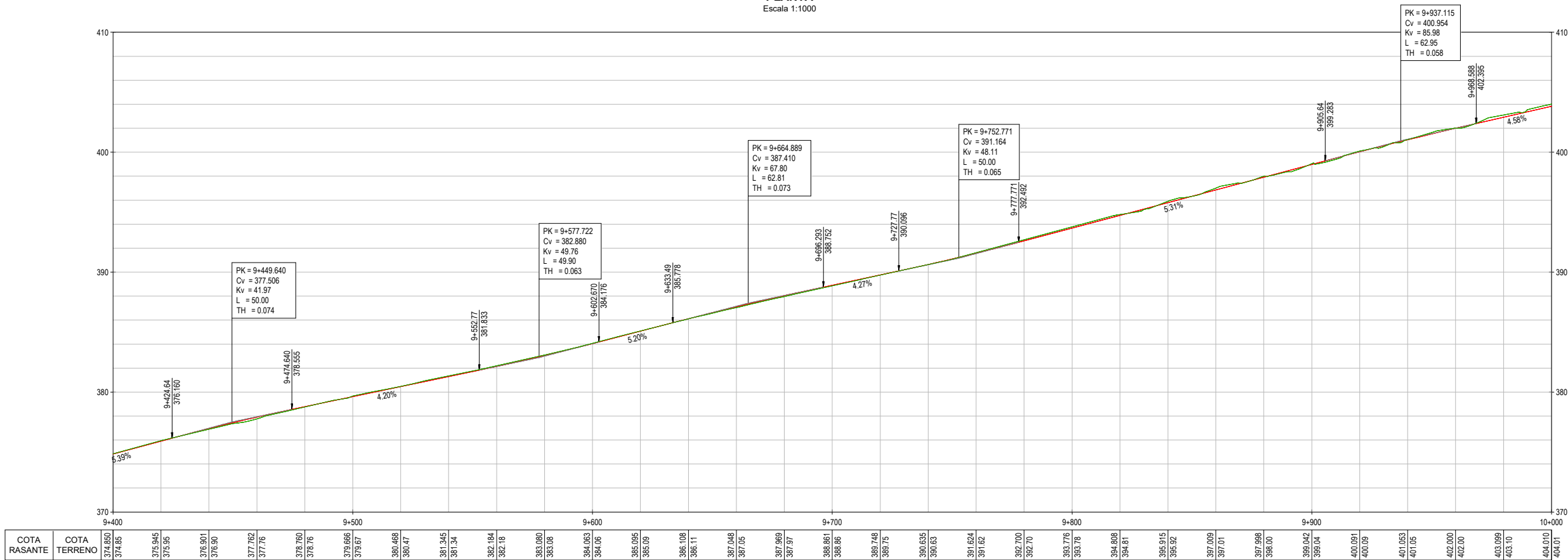
OU-536 (SANTA BAIA)  
PQ 8+800 - 9+400  
Escala vertical 1:200  
Escala horizontal 1:1000

NOTA: Los puntos kilométricos del eje están ajustados a los hitos kilométricos reales de la carretera





PLANTA  
Escala 1:1000



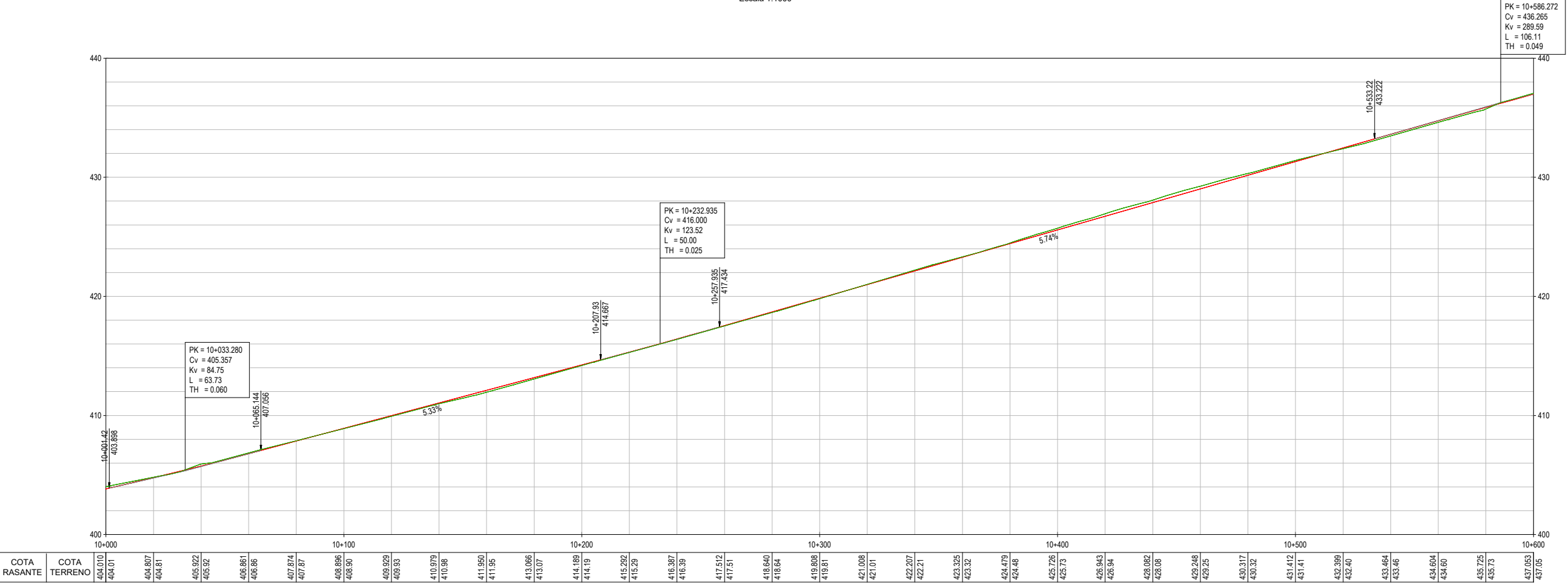
OU-536 (SANTA BAIÁ)  
PQ 9+400 - 10+000  
Escala vertical 1:200  
Escala horizontal 1:1000

NOTA: Los puntos kilométricos del eje están ajustados a los hitos kilométricos reales de la carretera





PLANTA  
Escala 1:1000



OU-536 (SANTA BAIA)  
PQ 10+000 - 10+600

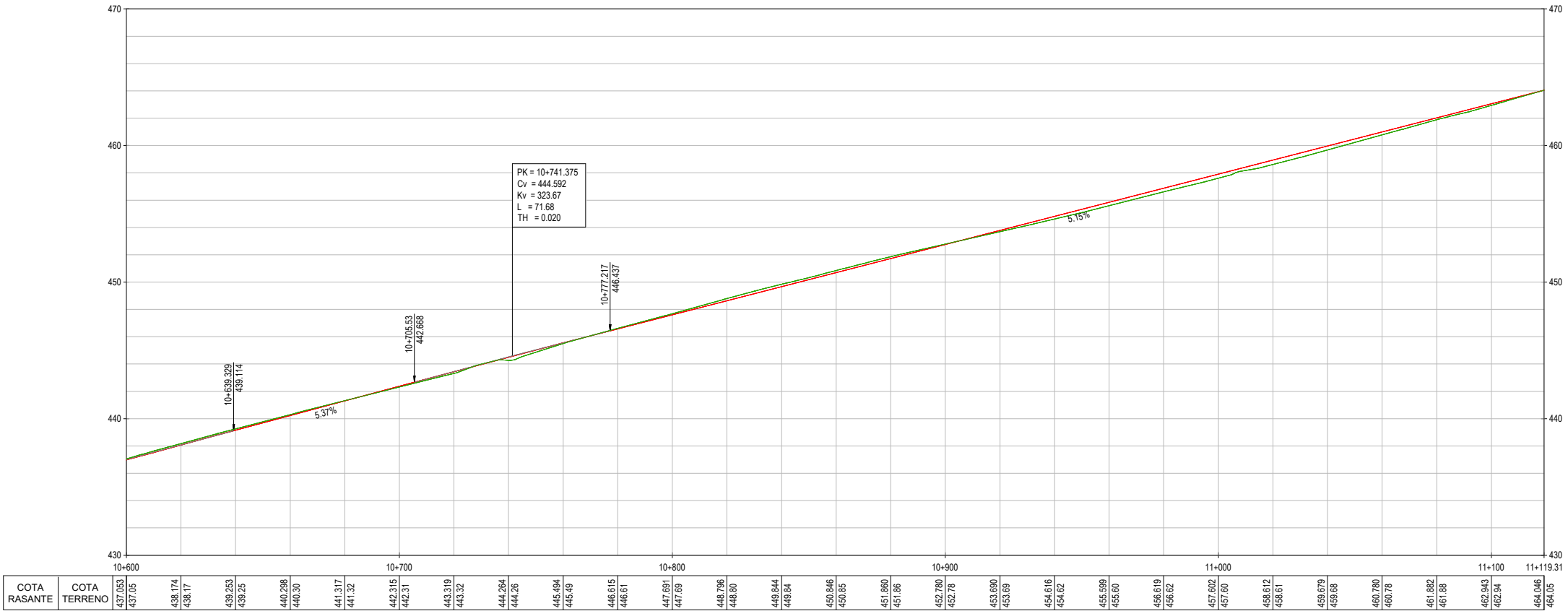
Escala vertical 1:200  
Escala horizontal 1:1000

NOTA: Los puntos kilométricos del eje están ajustados a los hitos kilométricos reales de la carretera





PLANTA  
Escala 1:1000



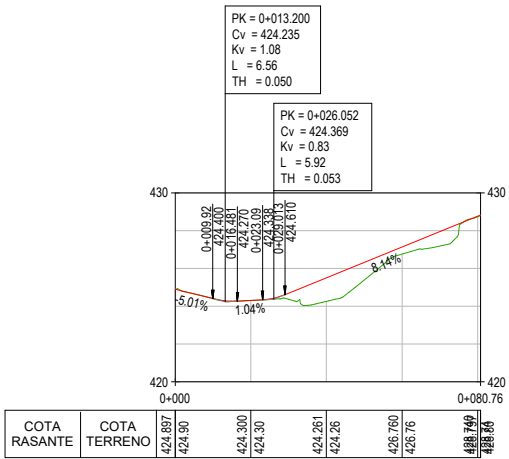
OU-536 (SANTA BAIA)  
PQ 10+600 - 11+119  
Escala vertical 1:200  
Escala horizontal 1:1000

NOTA: Los puntos kilométricos del eje están ajustados a los hitos kilométricos reales de la carretera





PLANTA  
Escala 1:1000



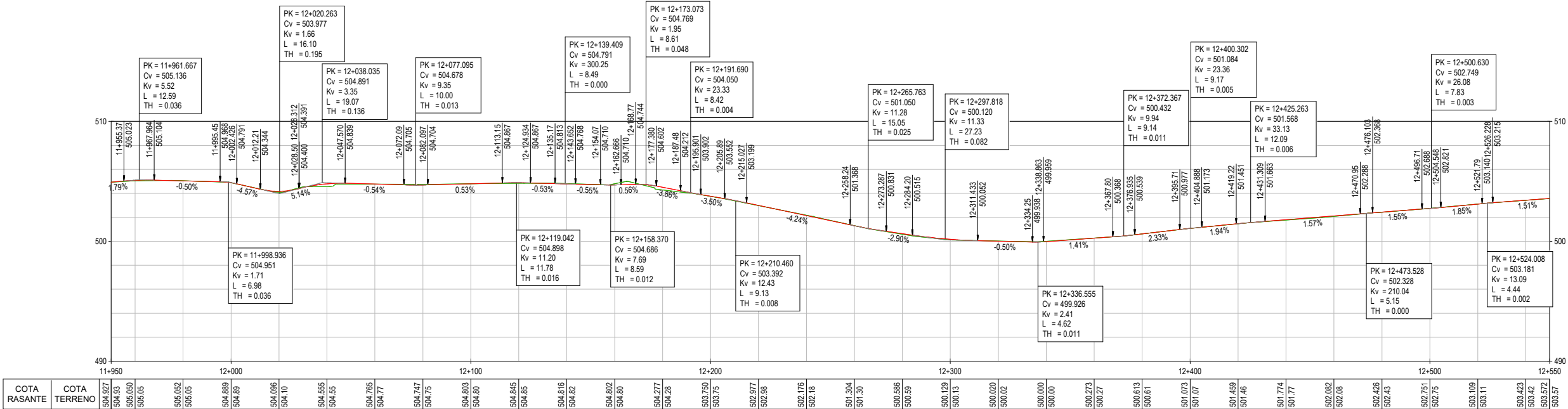
EJE AUXILIAR (SANTA BAIA)  
PQ 0+000 - 0+080  
Escala vertical 1:200  
Escala horizontal 1:1000

NOTA: Los puntos kilométricos del eje están ajustados a los hitos kilométricos reales de la carretera





PLANTA  
Escala 1:1000



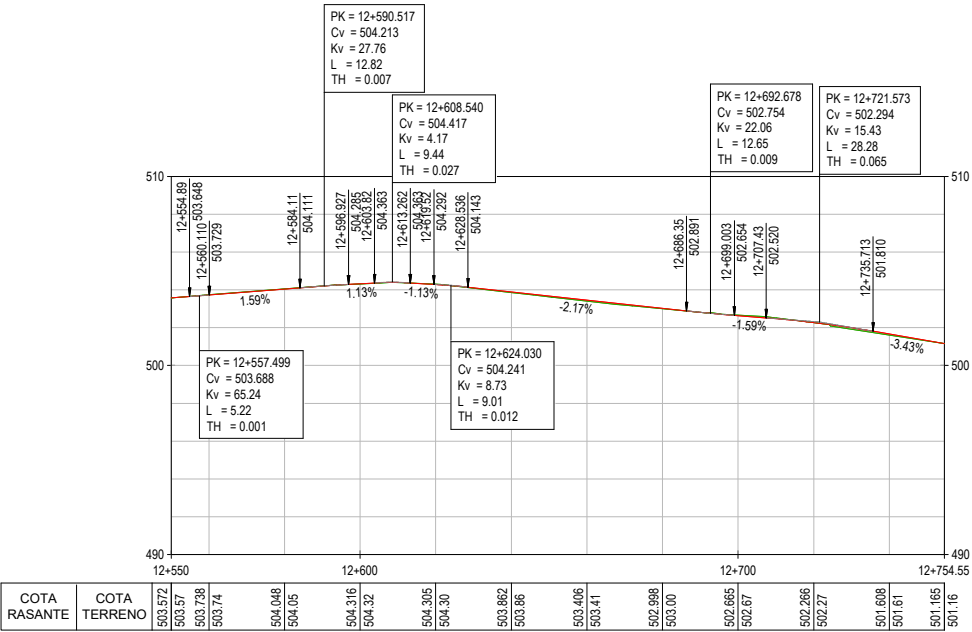
OU-536 (AS VENDAS)  
PQ 11+950 - 12+550  
Escala vertical 1:200  
Escala horizontal 1:1000

NOTA: Los puntos kilométricos del eje están ajustados a los hitos kilométricos reales de la carretera





PLANTA  
Escala 1:1000



OU-536 (AS VENDAS)  
PQ 12+550 - 12+755  
Escala vertical 1:200  
Escala horizontal 1:1000

NOTA: Los puntos kilométricos del eje están ajustados a los hitos kilométricos reales de la carretera